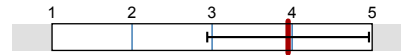




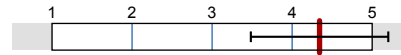
Globalwerte

Planung und Darstellung (negativ - positiv)



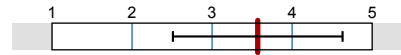
mw=3,9  
s=1

Umgang mit den Studierenden (negativ - positiv)



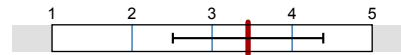
mw=4,3  
s=0,9

Interessantheit und Relevanz (negativ - positiv)



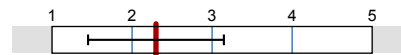
mw=3,6  
s=1,1

Subjektiver Lernerfolg (sehr wenig - sehr viel)



mw=3,4  
s=0,9

Schulnote Veranstaltung (sehr gut - mangelhaft)

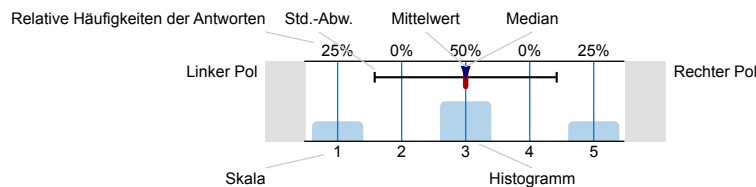


mw=2,3  
s=0,8

Auswertungsteil der geschlossenen Fragen

Legende

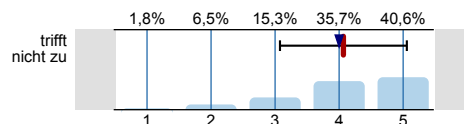
Fragestext



n=Anzahl  
mw=Mittelwert  
md=Median  
s=Std.-Abw.  
E.=Enthaltung

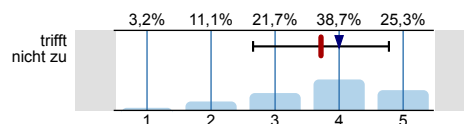
1. Vorlesung

1.1) Die Vorlesung verläuft nach einer klaren Gliederung.



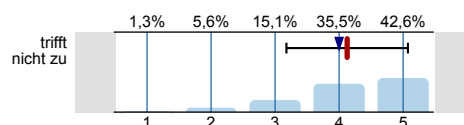
n=3168  
mw=4,1  
md=4  
s=1  
E.=20

1.2) Die Lernziele der Vorlesung sind mir bekannt.



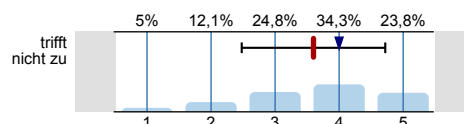
n=3169  
mw=3,7  
md=4  
s=1,1  
E.=15

1.3) Der Dozentin/Dem Dozenten scheint der Lernerfolg der Studierenden wichtig zu sein.



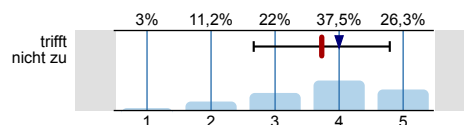
n=3167  
mw=4,1  
md=4  
s=0,9  
E.=26

1.4) Der/Die Dozent/in gestaltet die Vorlesung interessant.



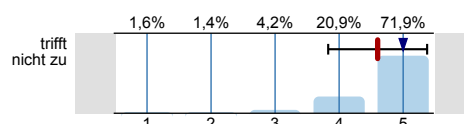
n=3171  
mw=3,6  
md=4  
s=1,1  
E.=6

1.5) Der/Die Dozent/in nutzt die zur Verfügung stehende Zeit für das Wesentliche.



n=3168  
mw=3,7  
md=4  
s=1,1  
E.=27

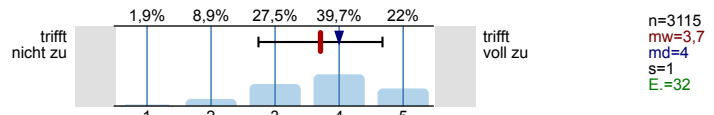
1.6) Der/Die Dozent/in verhält sich den Studierenden gegenüber freundlich und respektvoll.



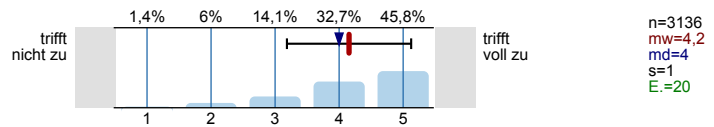
n=3187  
mw=4,6  
md=5  
s=0,8  
E.=5

1.7)	Die Vorlesung gibt einen guten Überblick über das Themengebiet.		n=3163 mw=3,9 md=4 s=0,9 E.=33
1.8)	Der/Die Dozent/in geht auf Fragen und Belange der Studierenden ausreichend ein.		n=3164 mw=4,3 md=4 s=0,9 E.=31
1.9)	Der/Die Dozent/in fördert mein Interesse am Themengebiet.		n=3177 mw=3,4 md=3 s=1,1 E.=32
1.10)	Die Art, wie die Vorlesung gestaltet ist, trägt zum Verständnis des Stoffes bei.		n=3169 mw=3,6 md=4 s=1,1 E.=21
1.11)	Der/Die Dozent/in macht Zusammenhänge deutlich.		n=3175 mw=3,8 md=4 s=1 E.=13
1.12)	Der/Die Dozent/in setzt Medien (z.B. Tafel, Folien, Präsentationen) sinnvoll ein.		n=3165 mw=4,1 md=4 s=1 E.=13
1.13)	Der/Die Dozent/in fasst regelmäßig den Stoff zusammen.		n=3125 mw=3,4 md=3 s=1,1 E.=48
1.14)	Der/Die Dozent/in hält sich an die Veranstaltungszeiten.		n=3164 mw=4,3 md=5 s=1,1 E.=15
1.15)	Der/Die Dozent/in spricht laut und deutlich.		n=3176 mw=4,1 md=5 s=1,1 E.=3
1.16)	Der/Die Dozent/in drückt sich klar und verständlich aus.		n=3183 mw=4,1 md=4 s=1 E.=3
1.17)	Der/Die Dozent/in wirkt auf mich gut vorbereitet.		n=3177 mw=4,3 md=5 s=0,9 E.=8
1.18)	Der/Die Dozent/in wirkt auf mich engagiert und motiviert.		n=3186 mw=4,3 md=5 s=0,9 E.=7
1.19)	Der/Die Dozent/in vermittelt, dass die Studierenden das Gelernte auch in anderen Fächern/Bereichen brauchen können.		n=3103 mw=3,6 md=4 s=1 E.=70

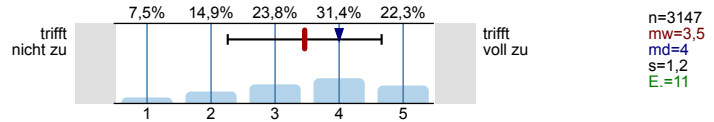
2.20) Der/Die Dozent/in verdeutlicht die Verwendbarkeit und den Nutzen des behandelten Stoffes.



2.21) Der/Die Dozent/in stellt Hilfsmittel (z.B. Literaturliste, Skript) zur Unterstützung des Lernens zur Verfügung.

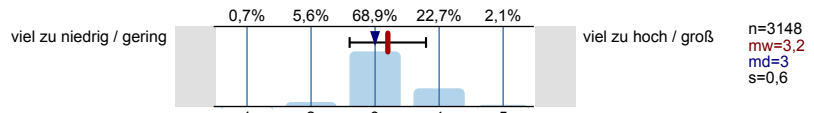


2.22) Mit den Rahmenbedingungen dieser Veranstaltung (Anmeldung, Räumlichkeit, Ausstattung, Zeiteinteilung, Temperatur-, Geräuschverhältnisse etc.) bin ich zufrieden.

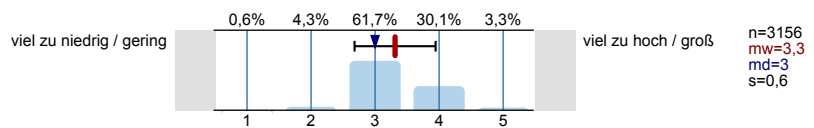


2. Gesamtbeurteilung und Arbeitsbelastung

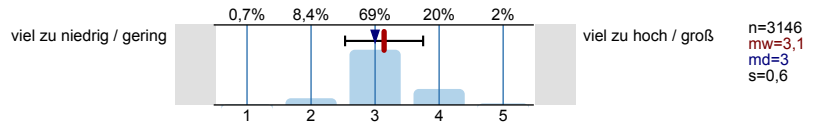
2.1) Die Schwierigkeit der Veranstaltung ist...



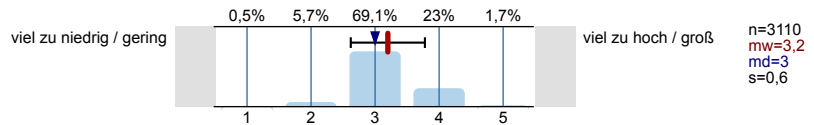
2.2) Der Stoffumfang der Veranstaltung ist...



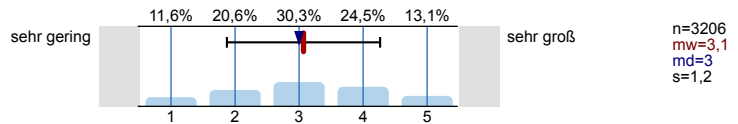
2.3) Das Tempo der Veranstaltung ist...



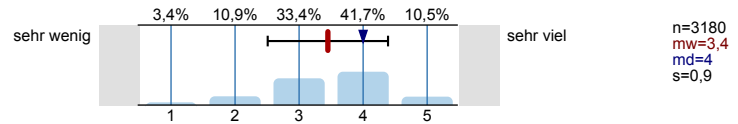
2.4) Die in dieser Veranstaltung gestellten Anforderungen sind...



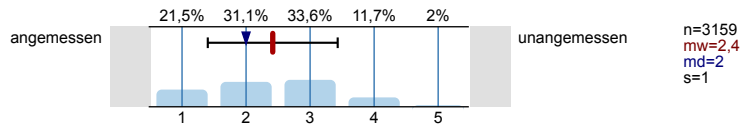
2.5) Wie groß war Ihr Interesse am Veranstaltungsthema vor Beginn der Veranstaltung?



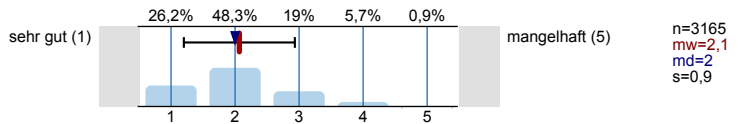
2.6) Wie viel haben Sie in dieser Veranstaltung gelernt?



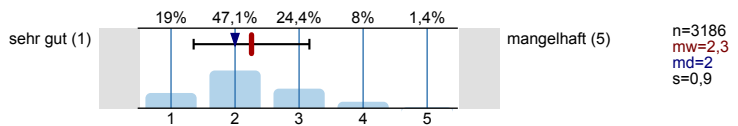
2.7) Wie beurteilen Sie den notwendigen Arbeitsaufwand für diese Veranstaltung?



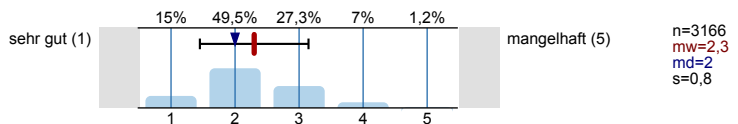
2.8) Welche "Schulnote" (1-5) würden Sie der Dozentin / dem Dozenten als Veranstaltungsleiter/ in geben?



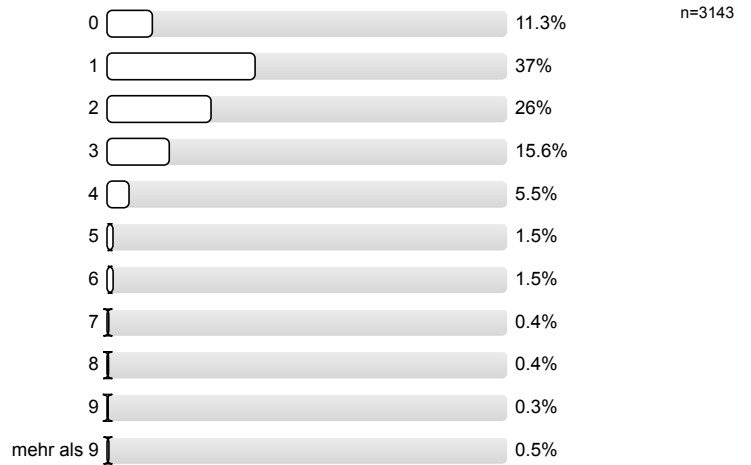
2.9) Mit welcher "Schulnote" (1-5) würden Sie die Struktur der Veranstaltung beurteilen?



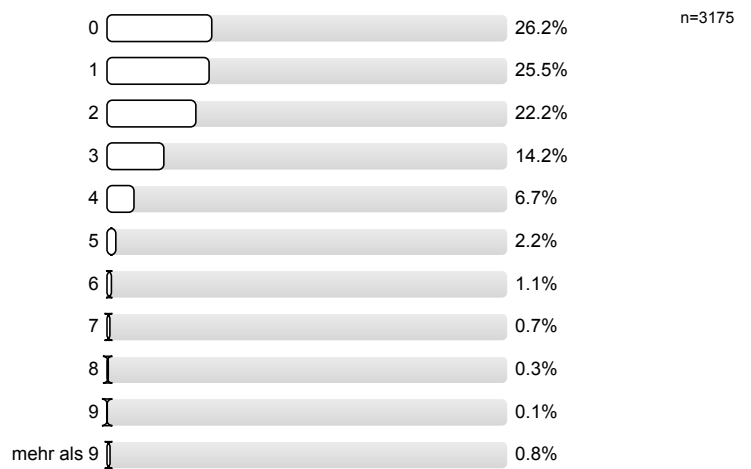
2.10) Welche "Schulnote" (1-5) würden Sie der Veranstaltung insgesamt geben?



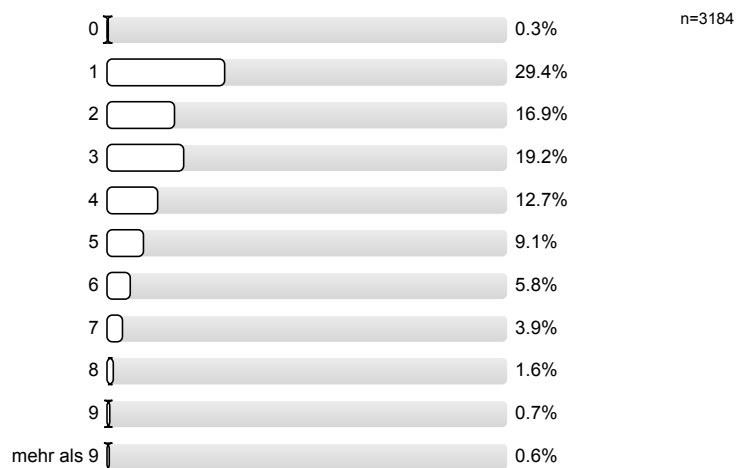
2.11) Wieviel Zeit wenden Sie im Durchschnitt pro Woche (außerhalb der Veranstaltung) für die Erarbeitung des Stoffes auf? (Angaben in Stunden; bitte runden Sie)



2.12) An wie vielen Sitzungen der Veranstaltung haben Sie gefehlt?



2.13) In welchem Fachsemester sind Sie gegenwärtig (in Ihrem ersten Hauptfach) eingeschrieben?



2.14) Was ist Ihr Geschlecht?

